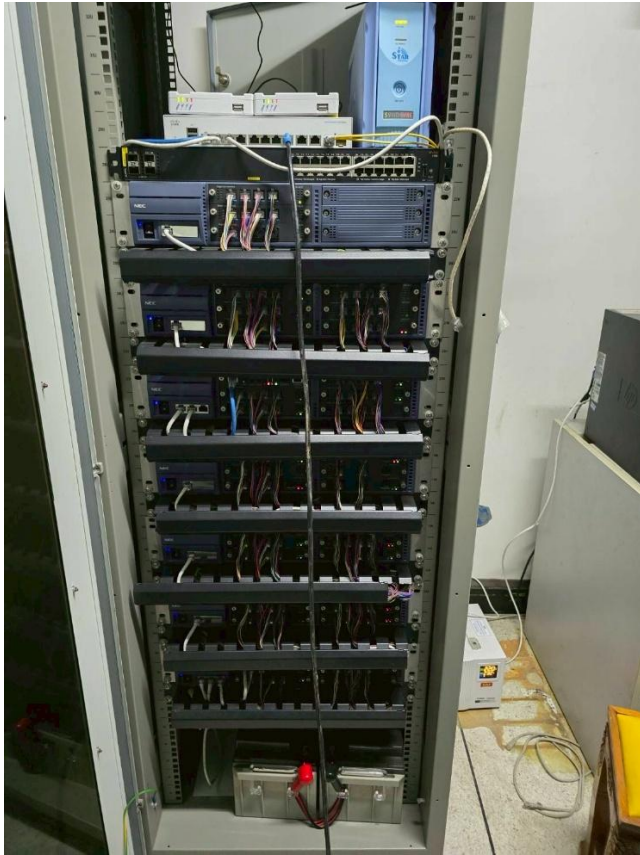


ระบบโทรศัพท์และระบบเรียกพยาบาล

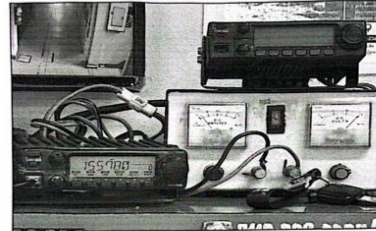


ระบบวิทยุ



แบบสำรวจเครื่องวิทยุคมนาคมชนิดประจำที่ (Base Station) และเครื่องวิทยุคมนาคมชนิดเคลื่อนที่ (Mobile Station) ที่ใช้ปฏิบัติงานในระบบปฏิบัติการการแพทย์ฉุกเฉิน

ชื่อหน่วยงาน...รพ.สมเด็จพระสังฆราช องค์ที่ ๑๗
 ประเภทของวิทยุสื่อสาร เครื่องวิทยุคมนาคมชนิดประจำที่ (Base Station)
 เครื่องวิทยุคมนาคมชนิดเคลื่อนที่ (Mobile Station) ทะเบียนรถ.....



ลงชื่อ..... (ผู้รายงาน)
 (นางเยาว์ ศรีเจริญ)
 ตำแหน่ง...พยาบาลวิชาชีพชำนาญการพิเศษ

ข้อมูลสำหรับเจ้าหน้าที่เทคนิค จากสถาบันการแพทย์ฉุกเฉินแห่งชาติ ถ้าไม่มี

- สามารถปรับจูนใช้งานได้ คลื่นความถี่ ๑๕๐.๕๗๗๕ MHz
- สามารถปรับจูนใช้งานได้ คลื่นความถี่ ๑๕๐.๕๗๗๕ MHz

ลงชื่อ.....
 ตำแหน่ง

ศูนย์วิทยุสื่อสารทางการแพทย์ฉุกเฉิน สถาบันการแพทย์ฉุกเฉินแห่งชาติ



ระบบเสียงประกาศตามสาย

