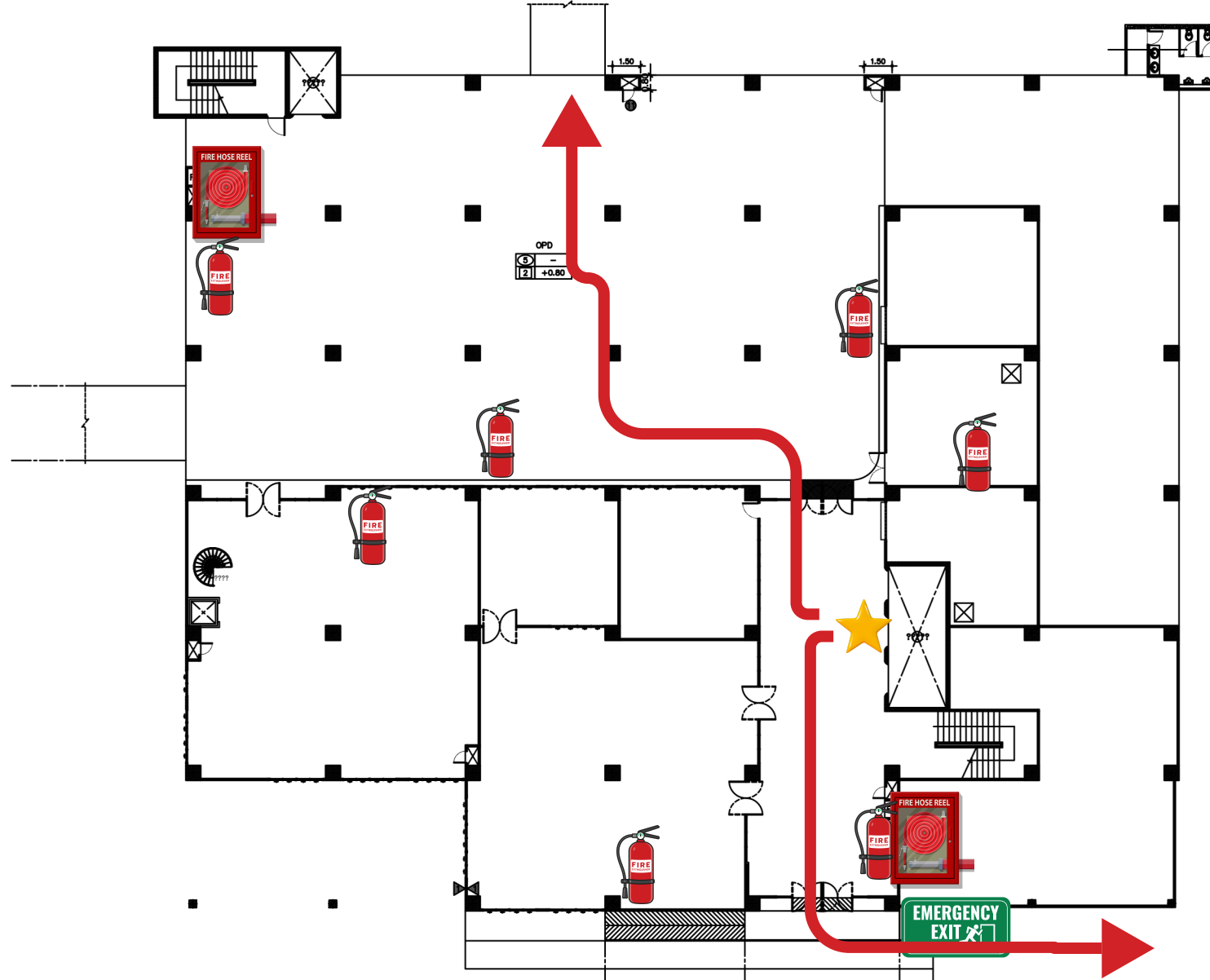


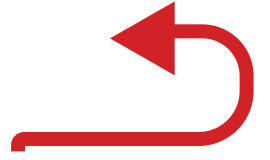
แผนผังเส้นทางหนีไฟ

อาคารวินิจฉัยโรค ผ่าตัดและผู้ป่วยหนัก
โรงพยาบาลสมเด็จพระสังฆราช องค์กรที่ 17

แผนผังเส้นทางอพยพหนีไฟ อาคารวินิจัยโรค ชั้นG



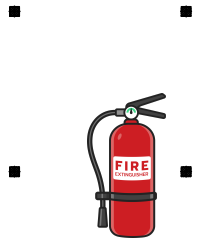
จุดที่ทำงานอยู่



เส้นทางหนีไฟ

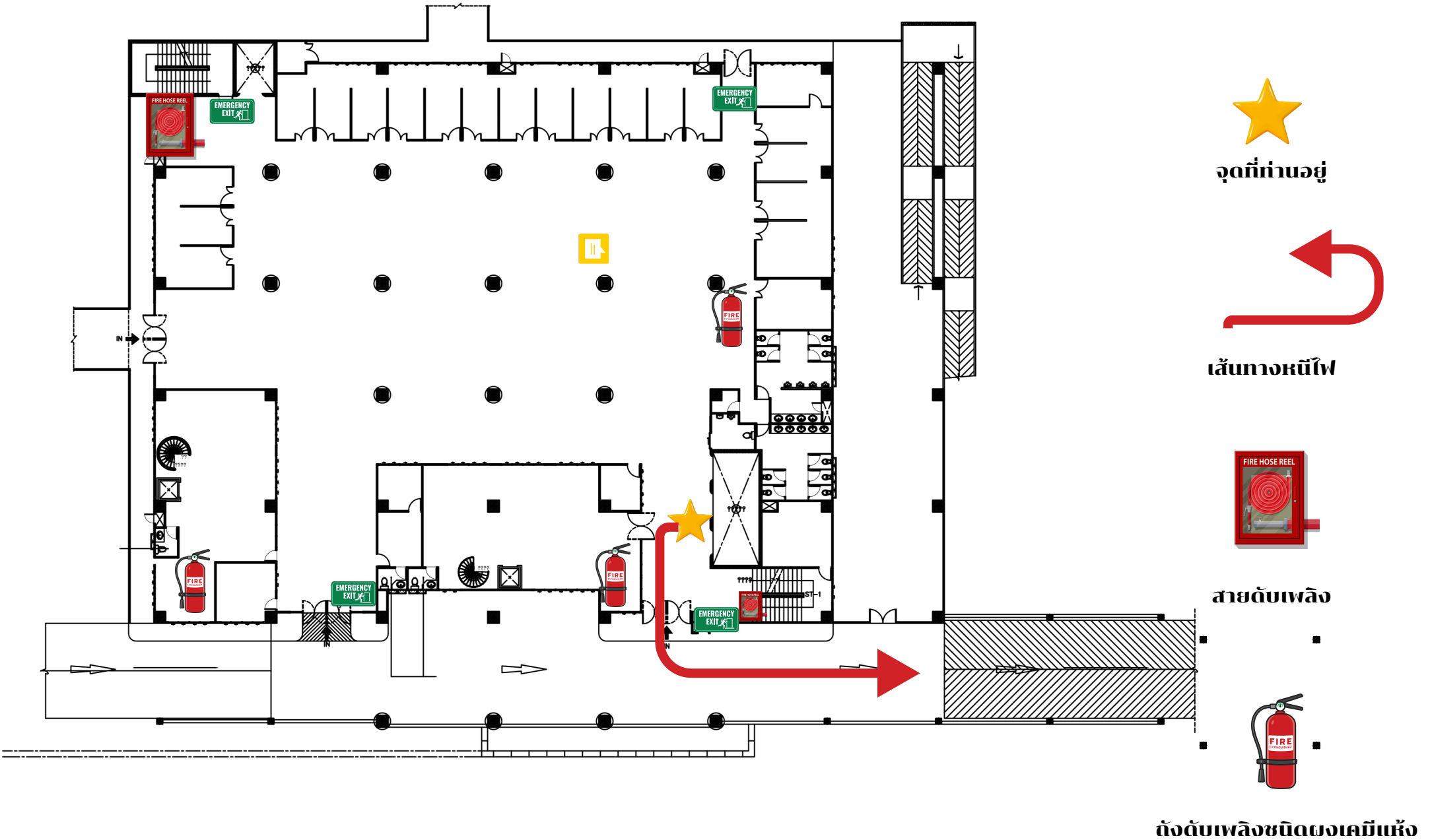


สายดับเพลิง

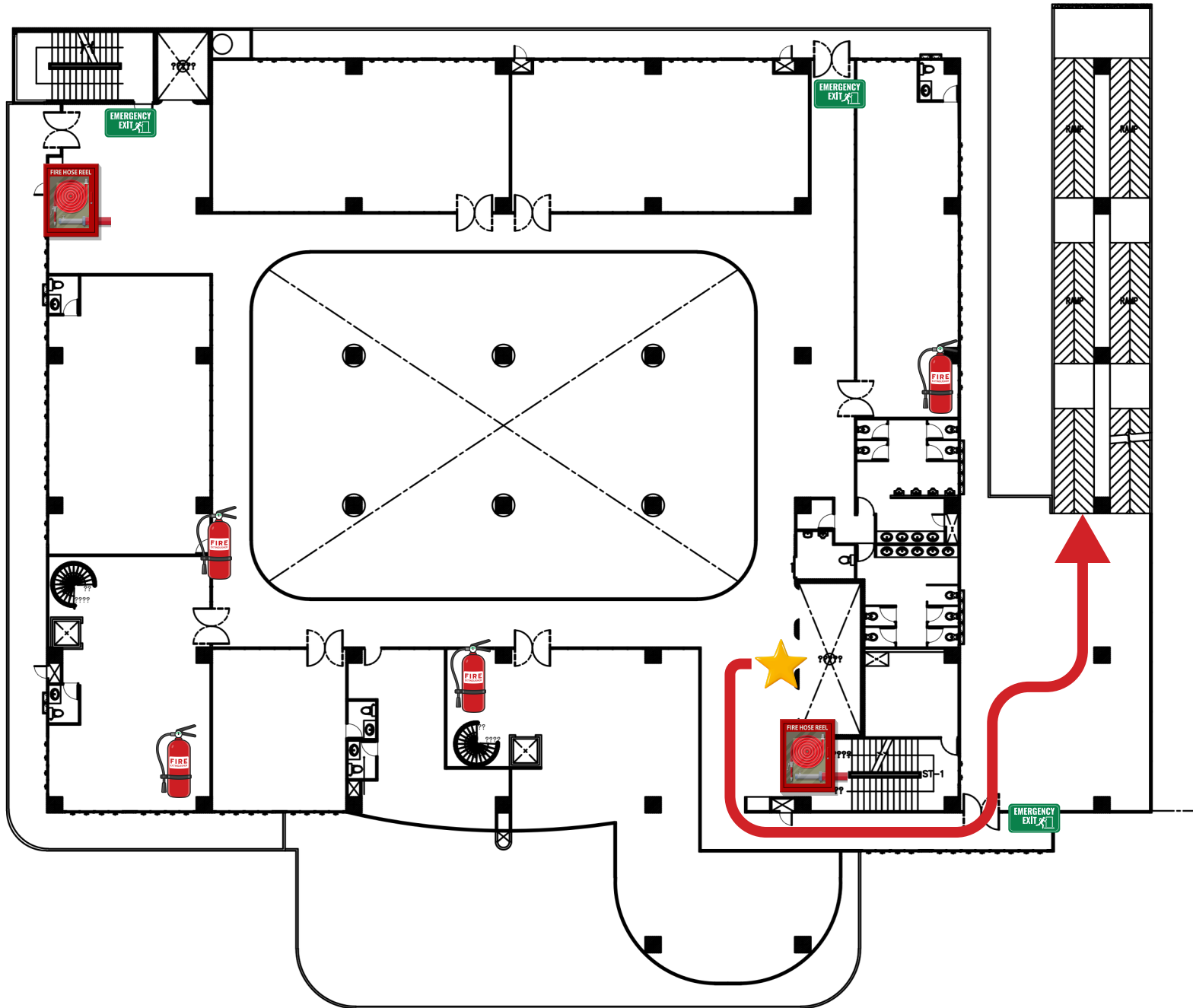


ถังดับเพลิงชนิดผงเคมีแห้ง

แผนผังเส้นทางอพยพหนีไฟ อาคารวินิจัยโรค ชั้น1



แผนผังเส้นทางอพยพหนีไฟ อาคารวินิจฉัยโรค ชั้น 1A



★
จุดที่ท่านอยู่

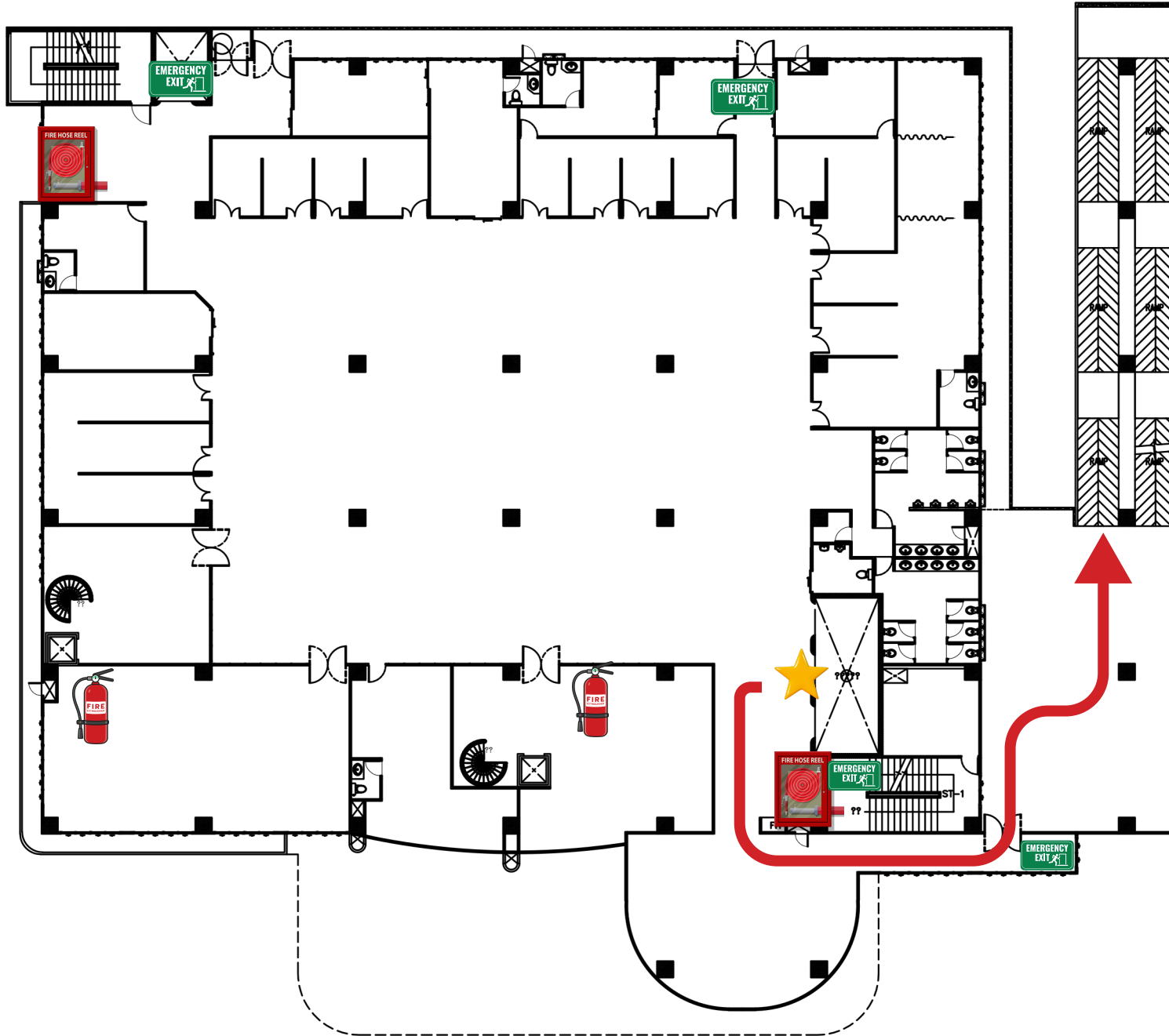
←
เส้นทางหนีไฟ

🔥
สายดับเพลิง

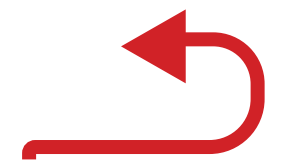
🔥
ถังดับเพลิงชนิดผงเคมีแห้ง

ถังดับเพลิงชนิดผงเคมีแห้ง

แผนผังเส้นทางอพยพหนีไฟ อาคารวินิจฉัยโรค ชั้น 2



จุดที่ท่านอยู่



เส้นทางหนีไฟ

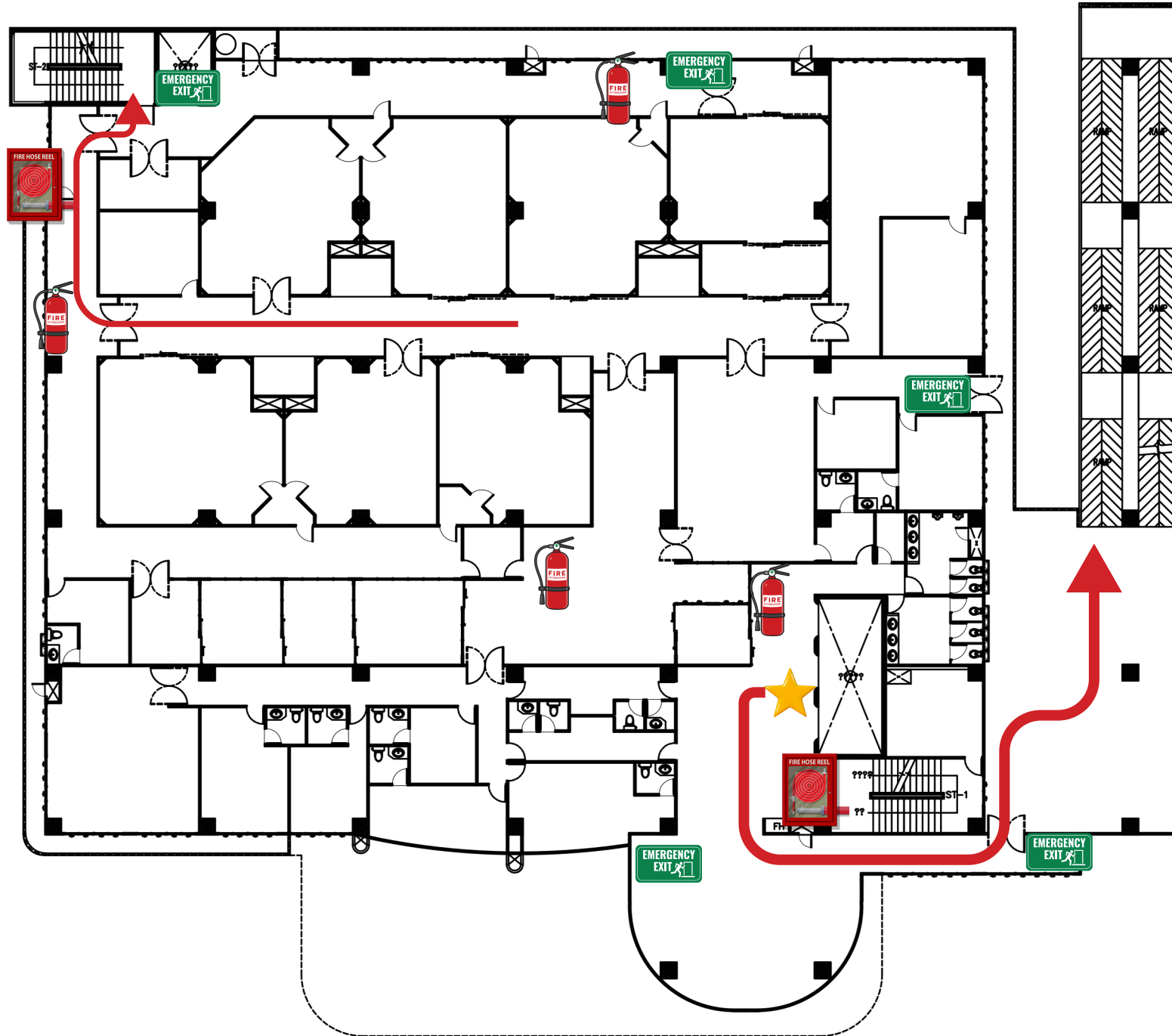


สายดับเพลิง



ถังดับเพลิงชนิดผงเคมีแห้ง

แผนผังเส้นทางอพยพหนีไฟ อาคารวินิจฉัยโรค ชั้น 3



★
จุดที่ท่านอยู่

←
เส้นทางหนีไฟ

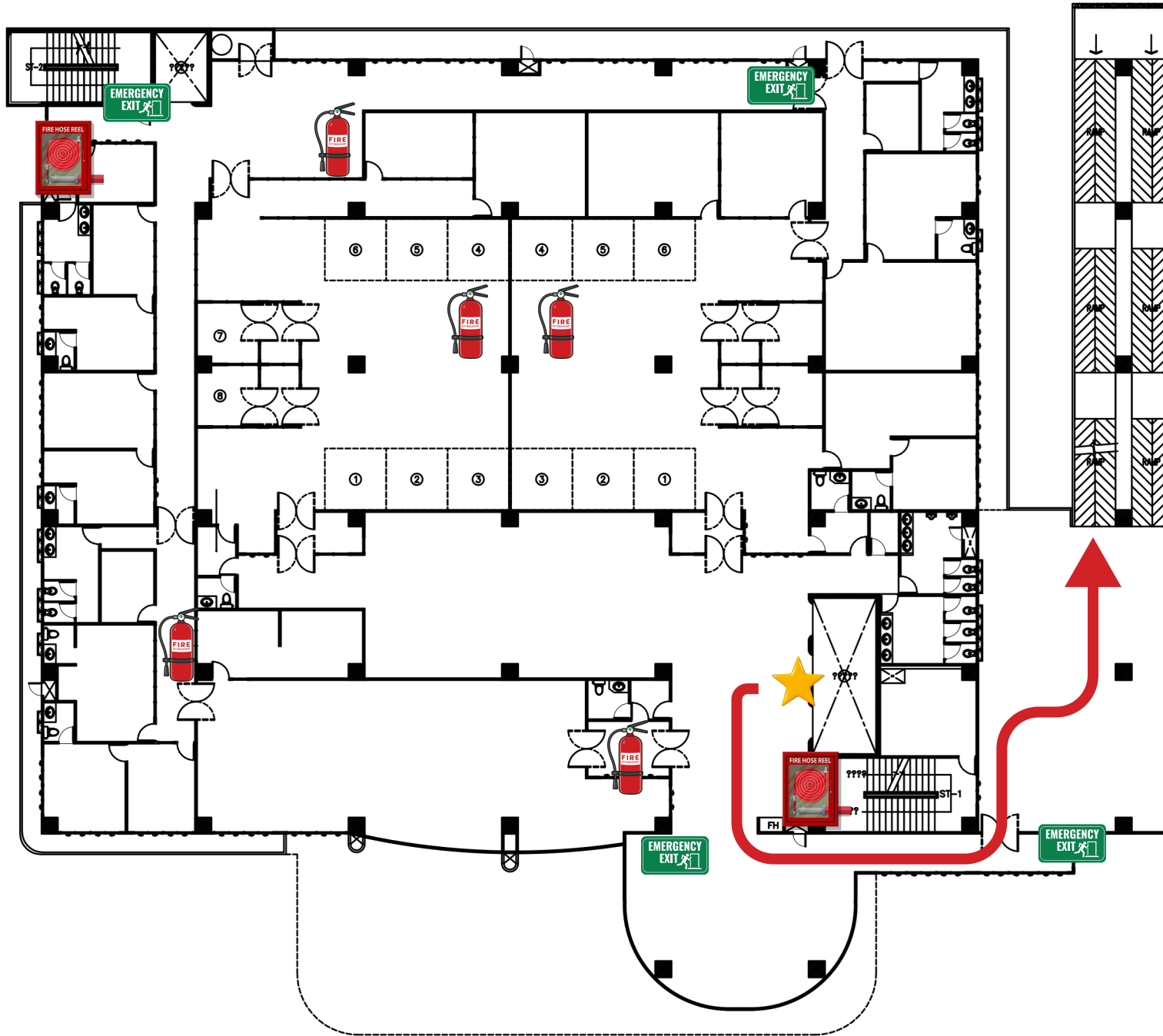

สายดับเพลิง

■ ■
■ ■

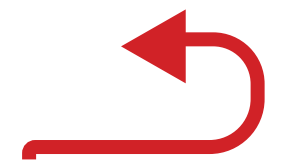
■ ■

ถังดับเพลิงชนิดผงเคมีแห้ง

แผนผังเส้นทางอพยพหนีไฟ อาคารวินิจฉัยโรค ชั้น 4



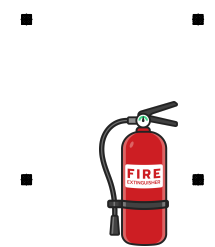
จุดที่กำนอยู่



เส้นทางหนีไฟ



สายดับเพลิง



ถังดับเพลิงชนิดผงเคมีแห้ง