

แผนผังแสดงที่ตั้งถังดับเพลิงและทางหนีไฟ พิเศษสุขเจริญ



ถังดับเพลิง

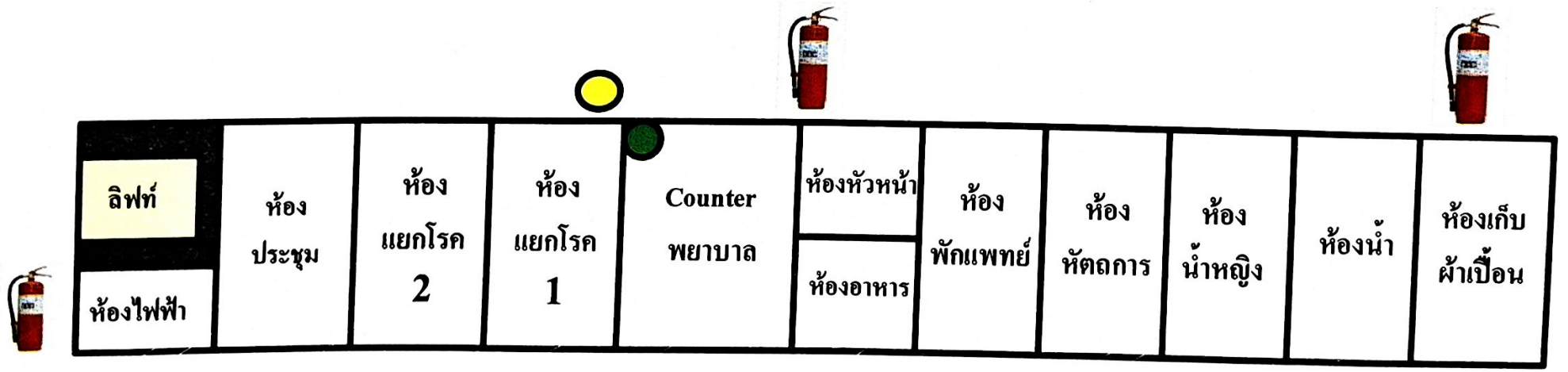
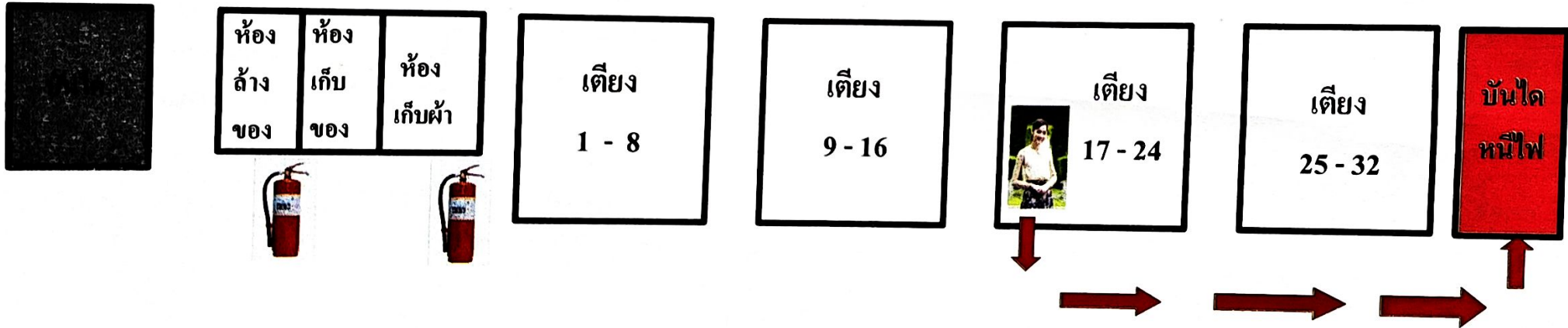


จุดจำหน่ายออกซิเจน

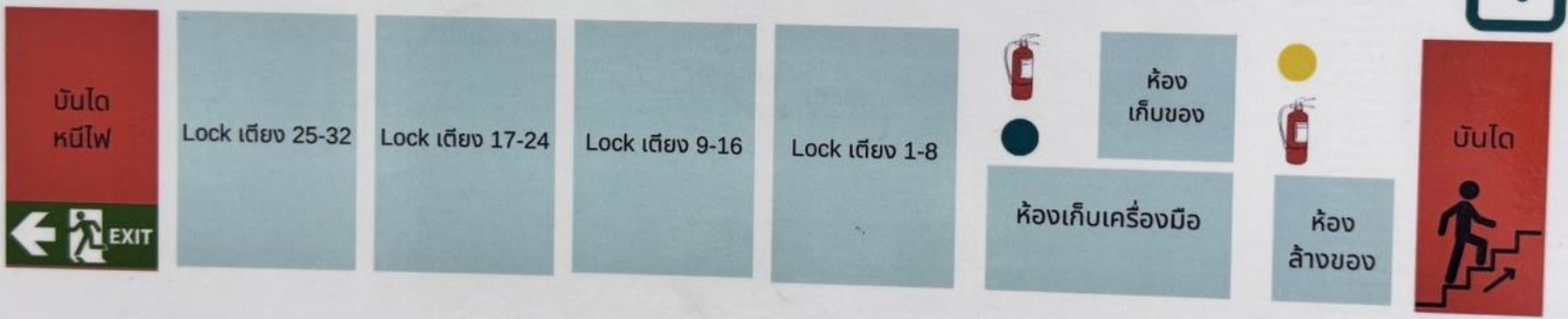


จุดปุ่มแจ้งเหตุเพลิงไหม้

แผนผังทางหนีไฟตึกอายุक्रमชาย



แผนผังเส้นทางหนีไฟหอผู้ป่วยอายุรกรรมหญิง



ถังดับเพลิง
 จุดจ่ายออกซิเจน
 ปุ่มจุดแจ้งเหตุเพลิงไหม้

เส้นทางหนีไฟ

แผนระงับอัคคีภัยเบื้องต้น หอผู้ป่วยพิเศษสูงอายุ

ไฟไหม้ → พบเหตุ → แจ้งเหตุ → ดับเพลิง

ในเวลาราชการ

นอกเวลาราชการ

Incharge

Leader

Member 1

Member 2

Incharge

Member

- ตรวจสอบจุดเกิดเหตุ
- แจ้งประชาสัมพันธ์ 1115
- ตรวจสอบจำนวน

- ตัดไฟ
- ปิดวาล์วออกซิเจน
- ตรวจสอบทางหนีไฟ

- ดับเพลิง
- ตรวจสอบเตรียมเคลื่อนย้ายอุปกรณ์

- ดับเพลิง
- ช่วยเคลื่อนย้ายผู้ป่วย

- ตรวจสอบจุดเกิดเหตุ
- แจ้งประชาสัมพันธ์ 1115
- ตัดไฟ, ปิดวาล์วออกซิเจน
- ตรวจสอบจำนวน/แยกประเภท

- ดับเพลิง
- ตรวจสอบเตรียมเคลื่อนย้ายอุปกรณ์

ดับไม่ได้

ดับได้

ดับได้

ดับไม่ได้

รายงาน บก.แผน

ประกาศใช้แผนฉุกเฉิน

ประกาศยกเลิกแผน



หอผู้ป่วยพิเศษสูงอายุ
 หน่วยงานที่โอนมาตรฐาน FARA ดังนี้
 - ทีมชีวิตคิดต่อ 30% ได้แก่ วรรณ, แสงเดือน, ชนิดดา
 - ทีมช่างถูกเงิน 10% ได้แก่ พิลาภ
 - ทีมดับเพลิง 30% ได้แก่ ศิริมล, กุศลดี, ปิ่นเพชร
 - ทีมเคลื่อนย้ายทรัพย์สิน-กู้ชีพ 20% ได้แก่ วันวิสาข์, เบญจมา
 - ทีมรักษาความสงบจราจร 10% ได้แก่ จักริ

แผนผังแสดงที่ตั้งถังดับเพลิงและทางหนีไฟ หอผู้ป่วยโรคหลอดเลือดสมองและสงฆ์อาพาธ



ถังดับเพลิง



จุดจ่ายออกซิเจน



จุดปุ่มแจ้งเหตุเพลิงไหม้

