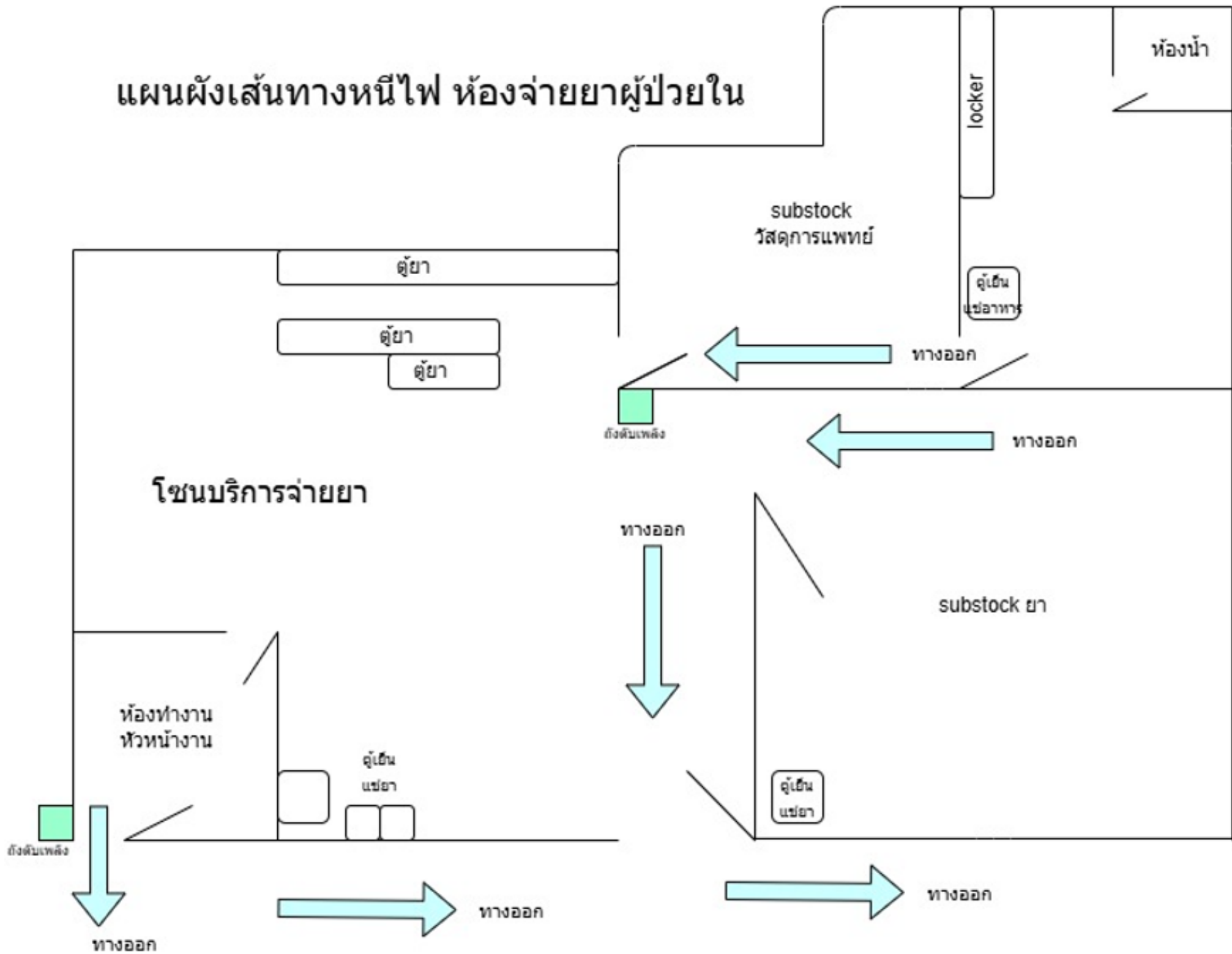
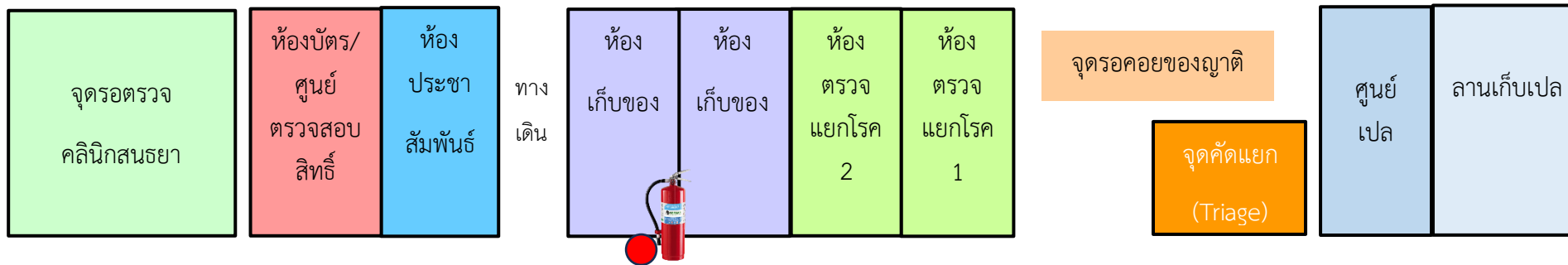


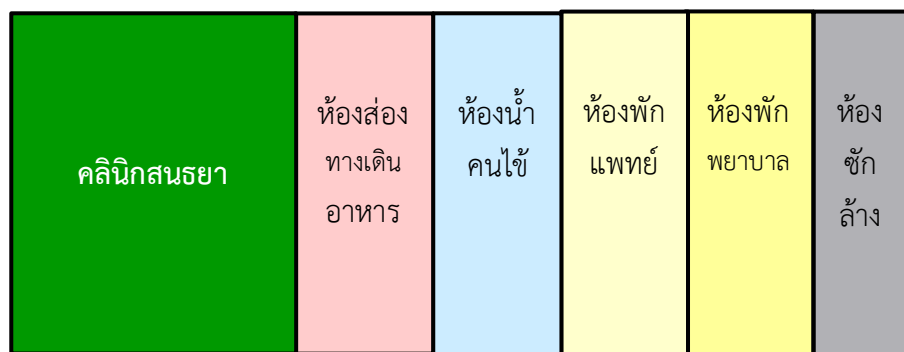
แผนผังเส้นทางหนีไฟ ห้องจ่ายยาผู้ป่วยใน



แผนผังเส้นทางหนีไฟงานอุบัติเหตุและฉุกเฉิน



ทางเดิน



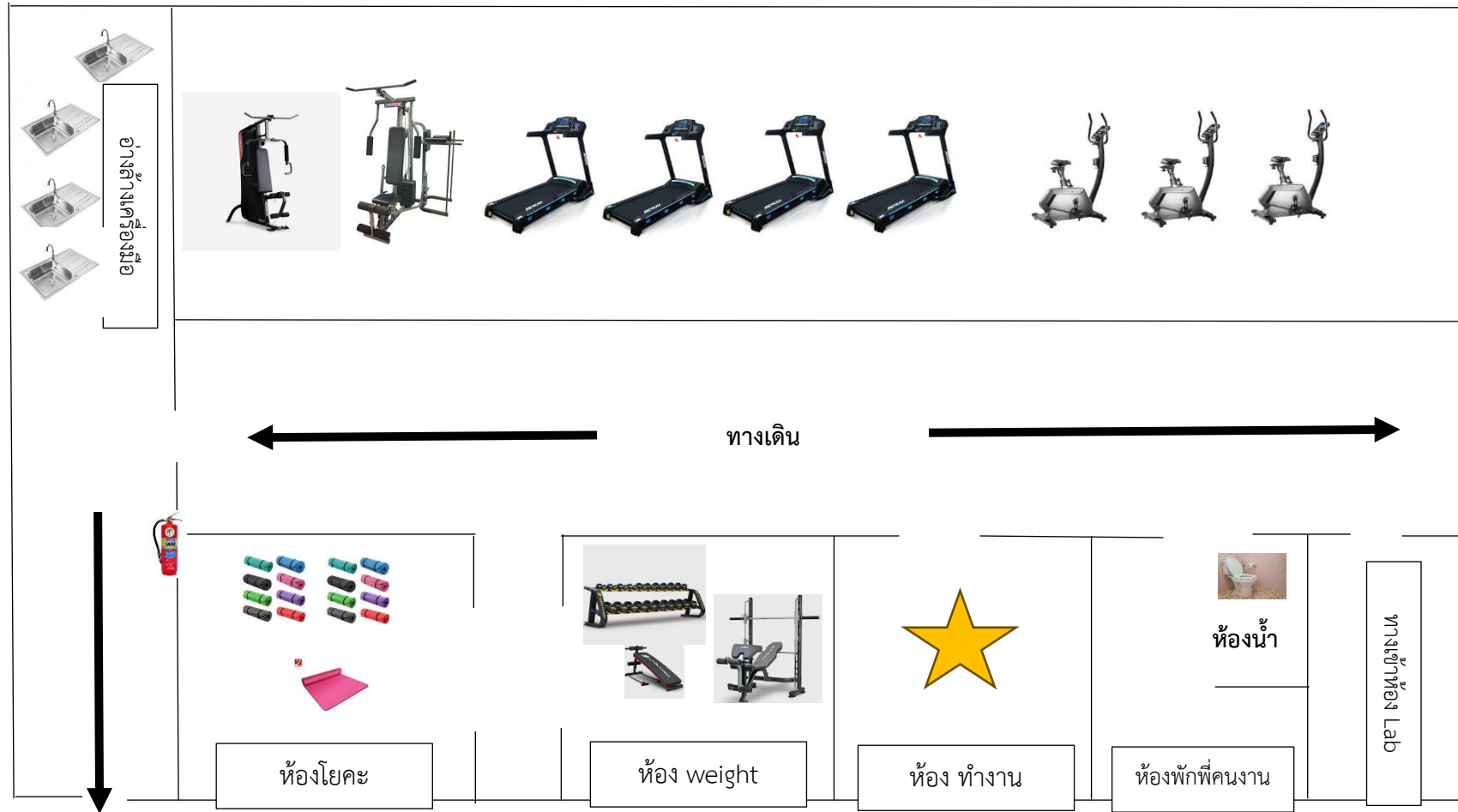
บันไดขึ้นชั้น 2



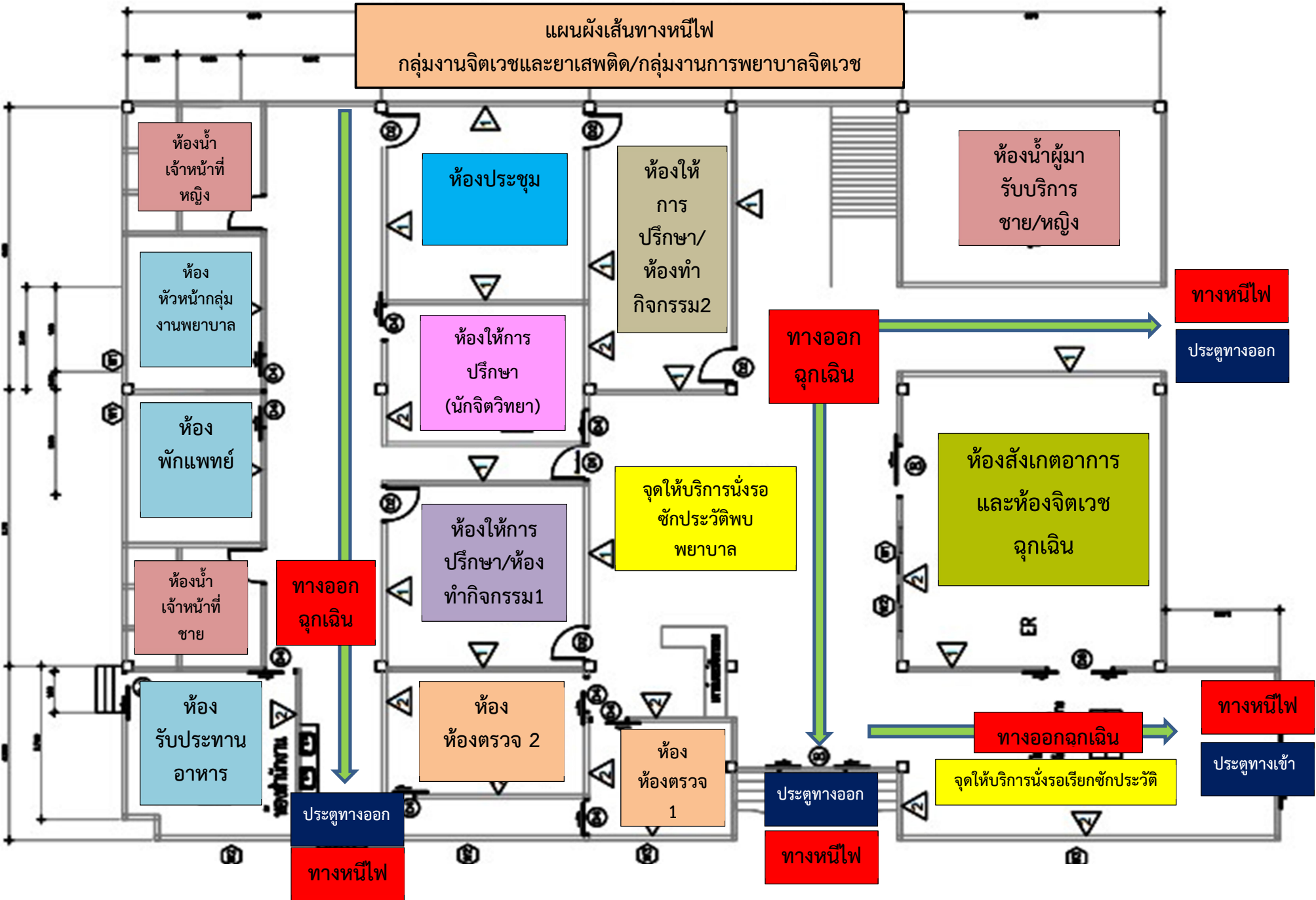
● ถังดับเพลิง

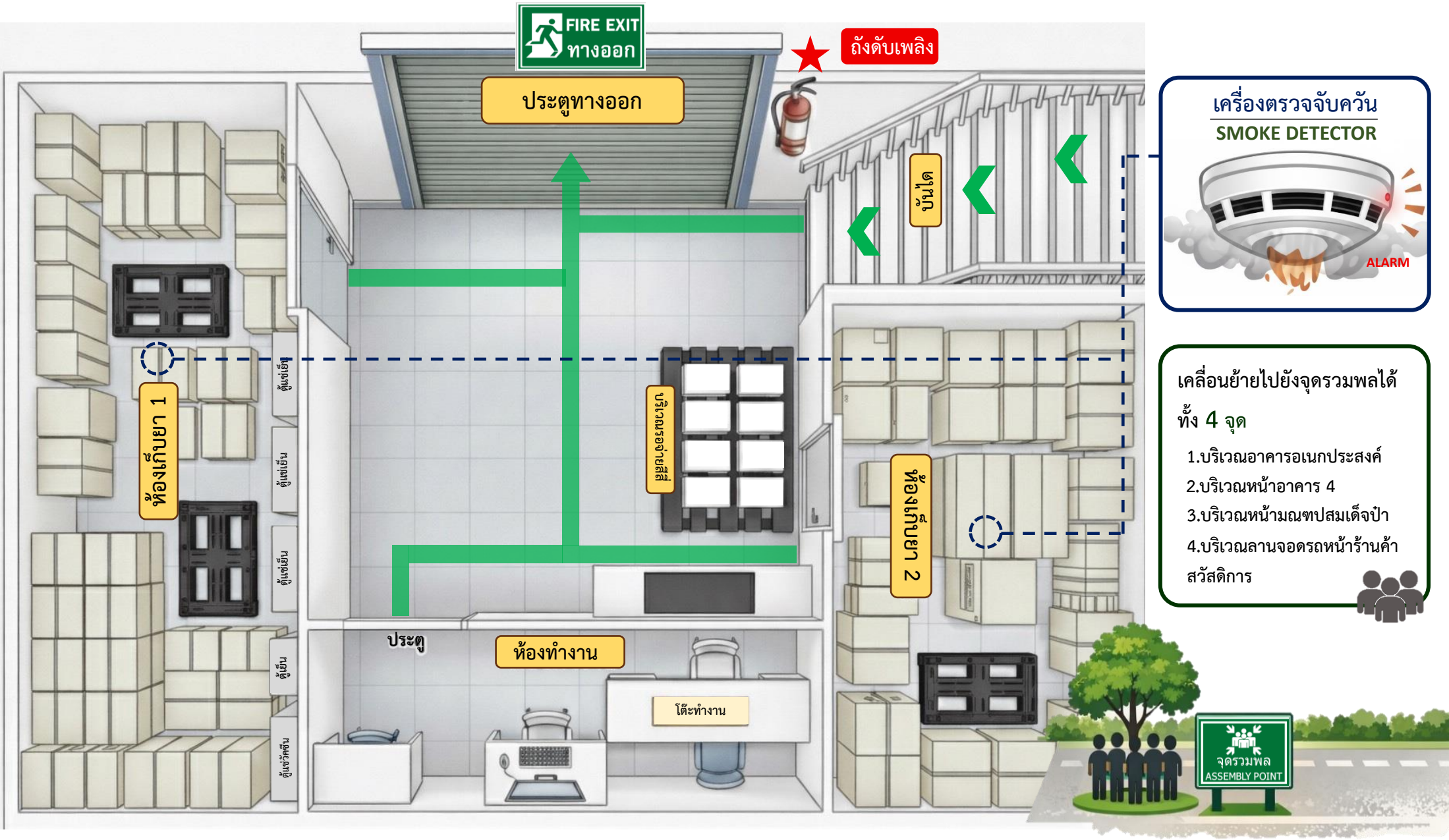
● กริ่งสัญญาณเตือนภัย

แผนผังเส้นทางหนีไฟ กลุ่มงานสุขศึกษา



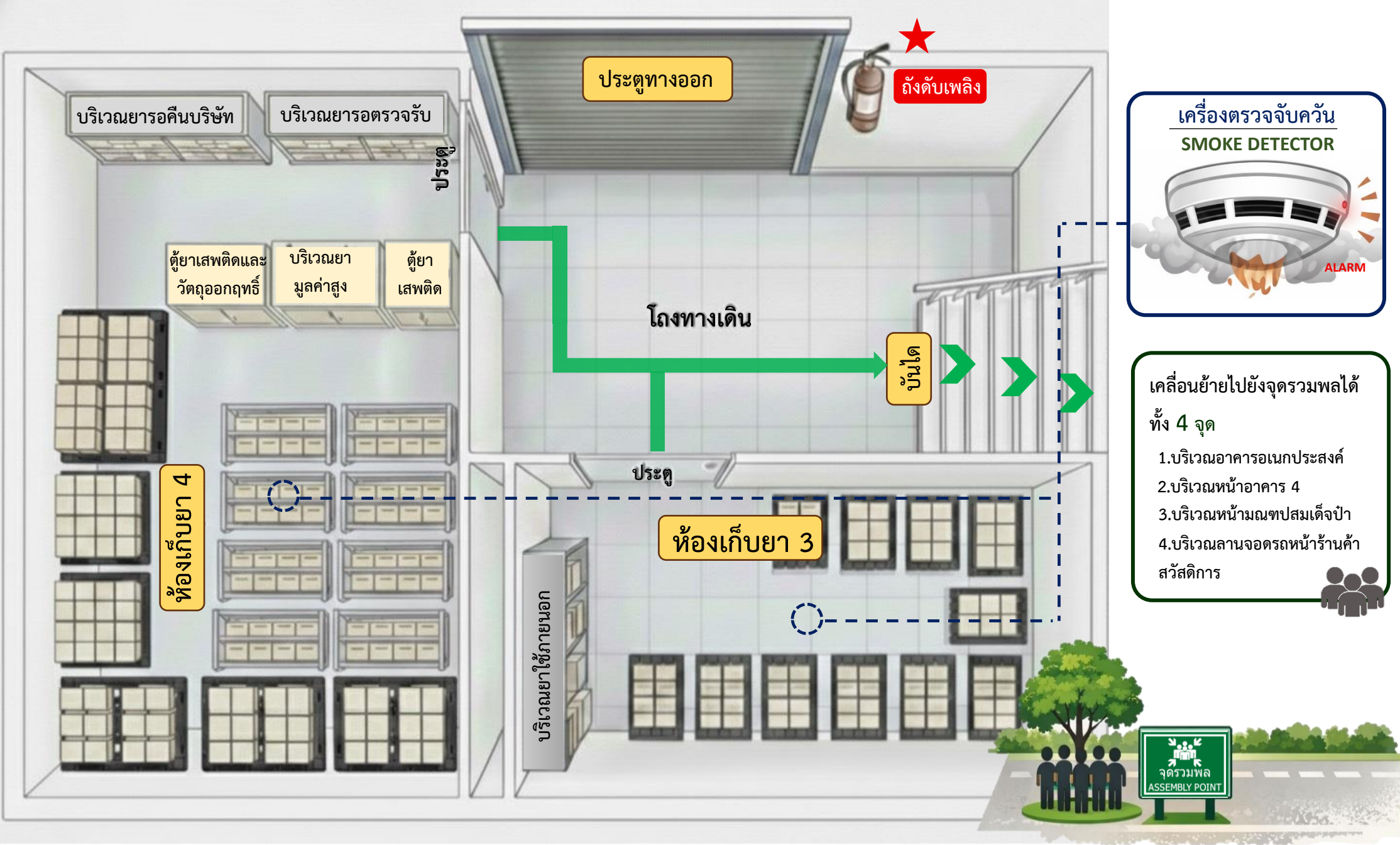
↑ เส้นทางหนีไฟ  ถังดับเพลิง  คุณอยู่ที่นี่





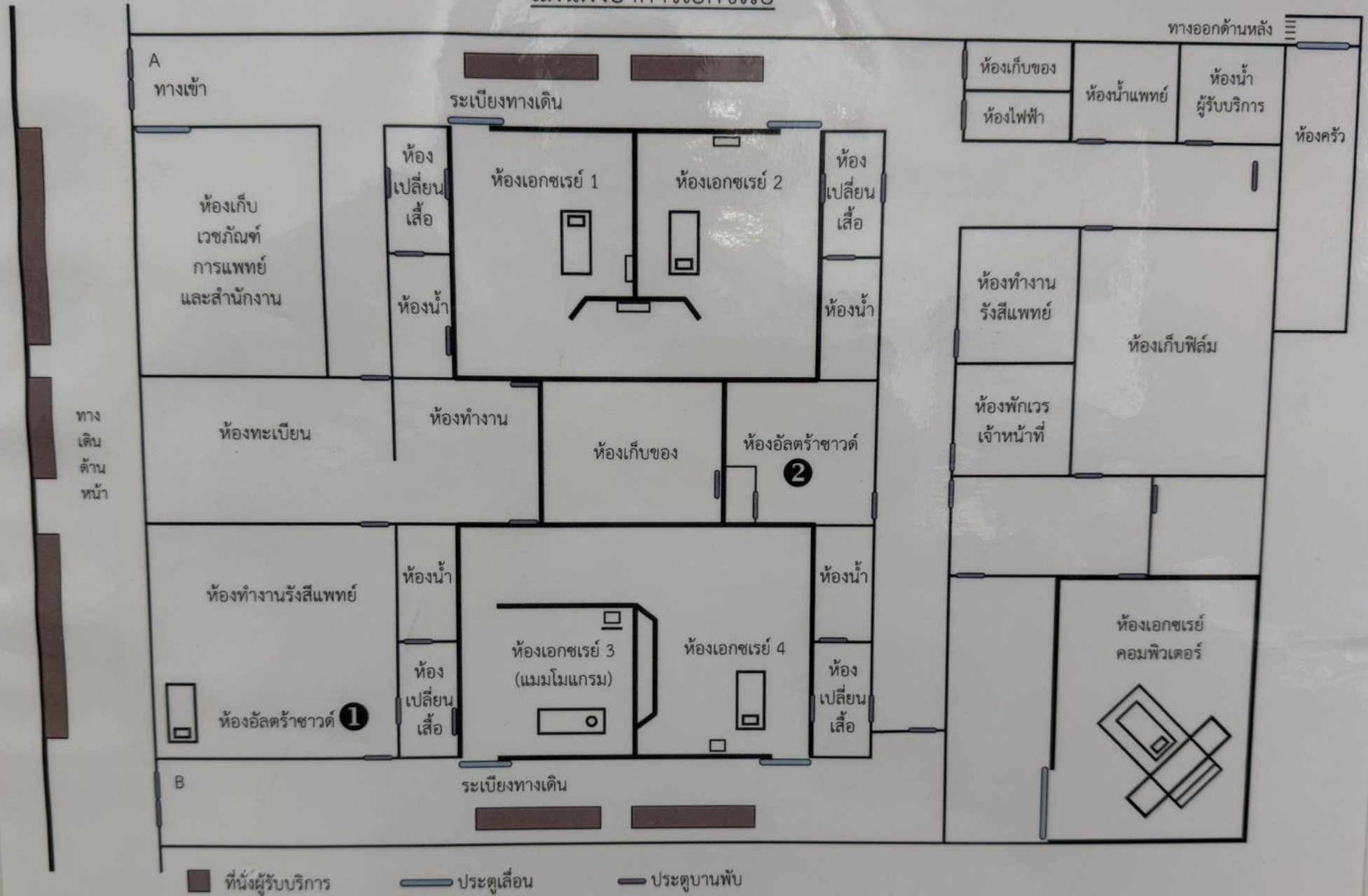
- เคลื่อนย้ายไปยังจุดรวมพลได้
ทั้ง 4 จุด
1. บริเวณอาคารอเนกประสงค์
 2. บริเวณหน้าอาคาร 4
 3. บริเวณหน้ามณฑปสมเด็จพระเจ้า
 4. บริเวณลานจอดรถหน้าร้านค้า
สวัสดิการ

แผนผังทางออกฝ่ายงานบริหารคลังยาและเวชภัณฑ์ (ชั้นล่าง)



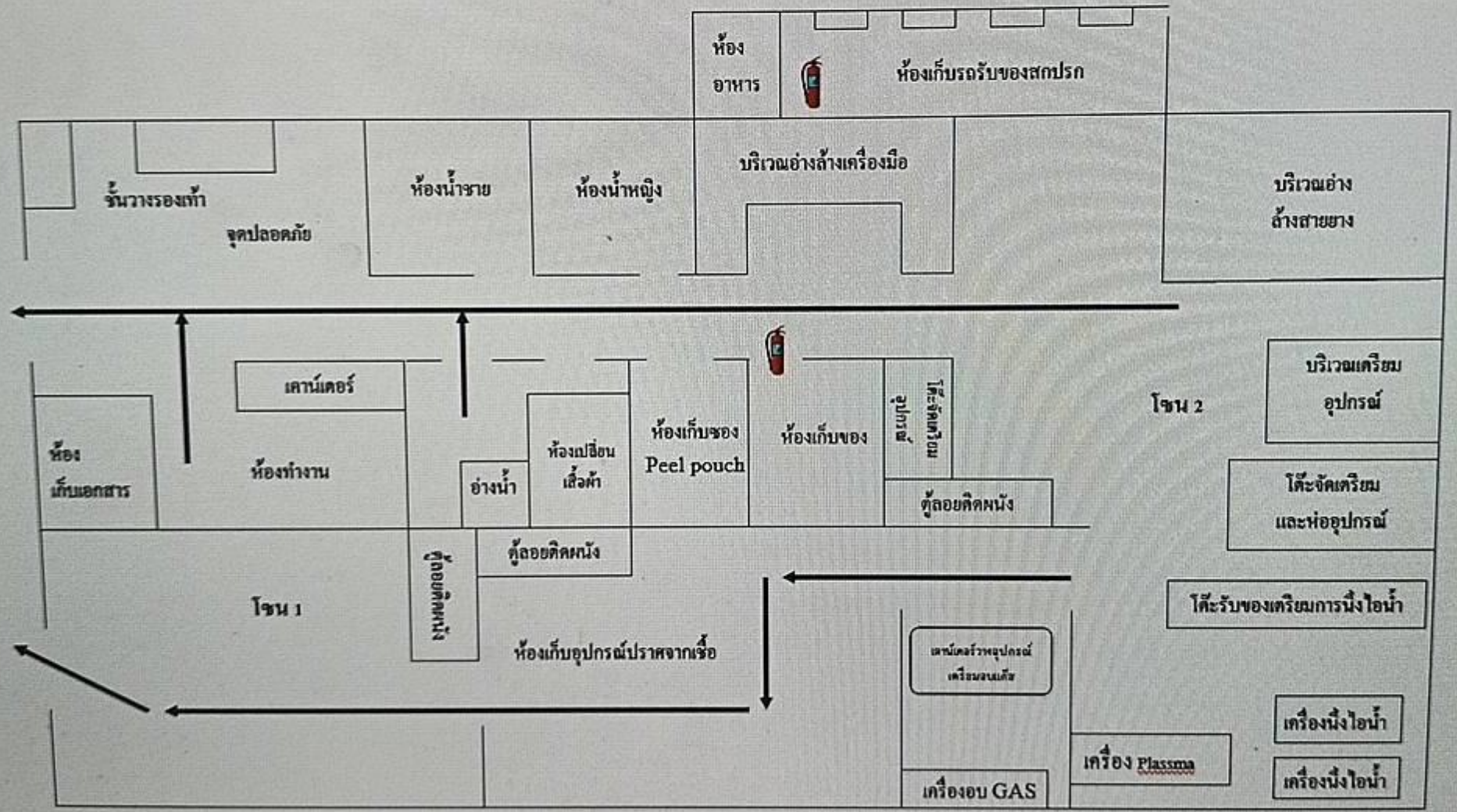
แผนผังทางออกฝ่ายงานบริหารคลังยาและเวชภัณฑ์ (ชั้นบน)

แผนผังอาคารเอกซเรย์

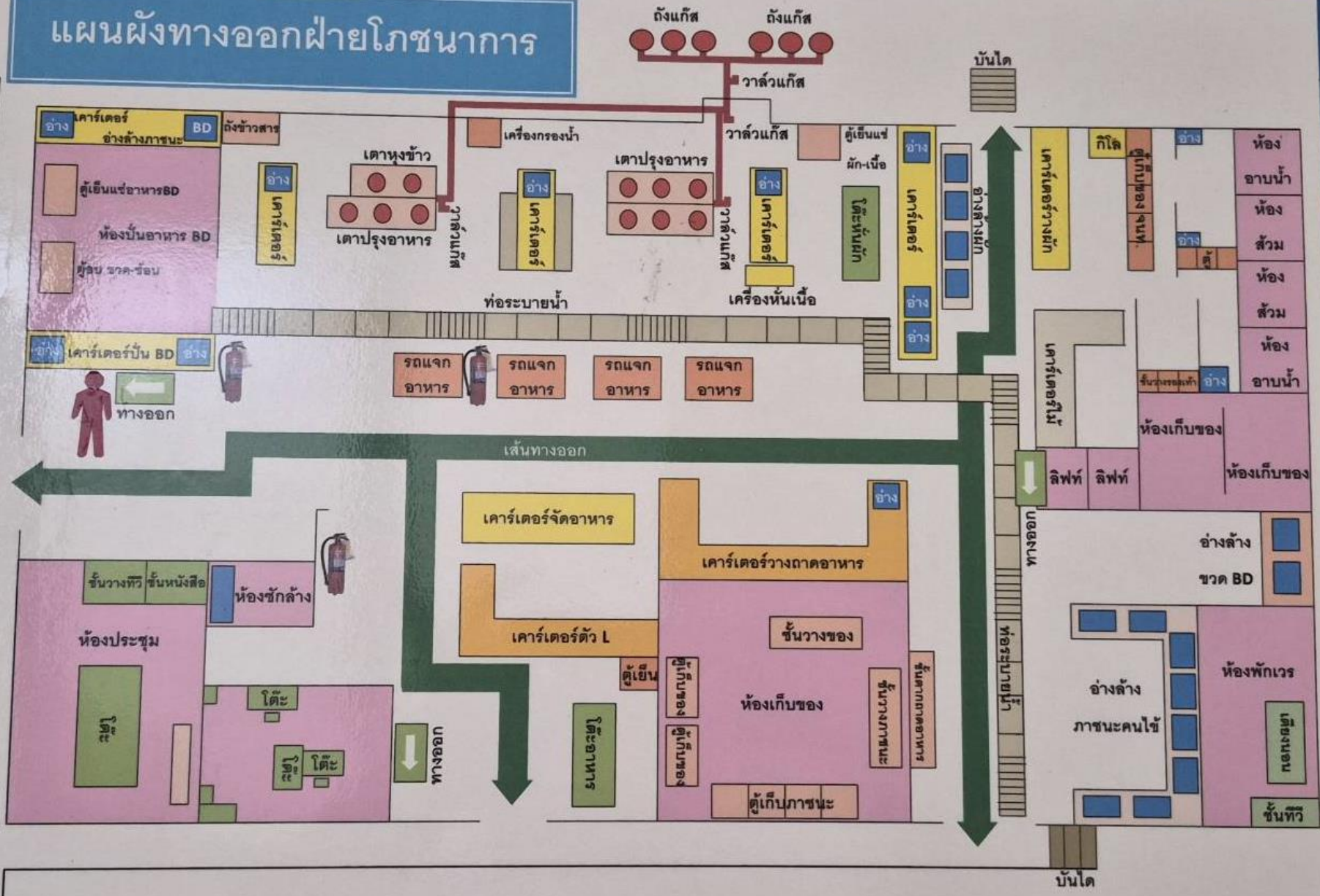


แผนผังเส้นทางหนีไฟงานจ่ายกลาง

ถังดับเพลิง เส้นทางหนีไฟ

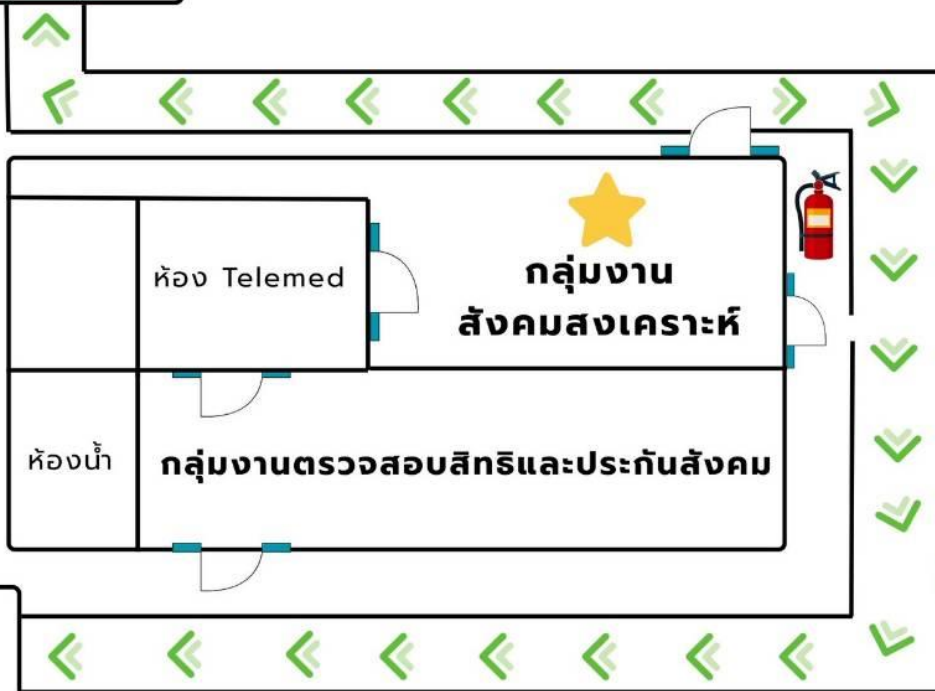


แผนผังทางออกฝ่ายโภชนาการ



แผนผังเส้นทางหนีไฟกลุ่มงานสังคมสงเคราะห์

บันไดหนีไฟจุดที่ 1
(อาคาร 3)



บันไดหนีไฟจุดที่ 3
(อาคาร 2)



บันไดหนีไฟจุดที่ 2
(บริเวณ ER)

ด้านหน้าโรงพยาบาลสมเด็จพระสังฆราช องค์ที่ 17